



VEETRASSI EELPROJEKT NR 5081067

PUURVESI OÜ

Soometsa tee 15a, Uulu küla, Häädemeeste vald, Pärnu maakond

Reg.kood 11463223

MTR registreeringu nr. ehitus, ehitamisele: EEH005503

SISUKORD

Kontaktandmed	3
Projekti kirjeldus	4
Kasutatavad materjalid	4
Kaevis	4
Tasanduskiht, torustiku paigaldus ja tagasitäide.....	4
Asukohaskeem	5

Kontaktandmed

OBJEKTI AADDRESS:

M/Ü Värsikalda, Jõksi küla, Kanepi vald, Põlva maakond, 28401:001:1067

TÖÖ KOOSTAJA:

Projekteerija: Reiko Tamm
Tel: +37253555818
E-mail: reiko@puurvesi.ee

PUURVESI OÜ

Soometsa tee 15a, Uulu küla, Häädemeeste vald, Pärnu maakond
Reg.kood: 11463223

MTR registreeringu nr. ehitus, ehitamisele: EEH005503

Projekti kirjeldus

Projektiga nähakse ette **M/Ü Värsikalda, Jõksi küla, Kanepi vald, Põlva maakond, 28401:001:1067** kinnistule rajatava veetrassi ühendamist M/Ü Kaldatare, Jõksi küla, Kanepi vald, Põlva maakond, 28401:001:1066 asuva puurkaevuga.

Kaldatare kinnistult tulev veetrass on Pem 32. Värsikalda kinnistu siseselt jätkub torustik suurusega PEM 32, millega tagatakse kinnistu varustatus veega.

Trassi lõpp-punktiks on maakraan, mis võimaldab vee sulgemist kinnistu piires ning on vajalik hooldustöödeks.

Kasutatavad materjalid

Joogiveetorustik on projekteeritud PE De32 mm PN8 survetorudest kinnistule: **M/Ü Värsikalda, Jõksi küla, Kanepi vald, Põlva maakond, 28401:001:1067**. Kogu torustik rajatakse lahtise kaevega.

Materjalide loetelu

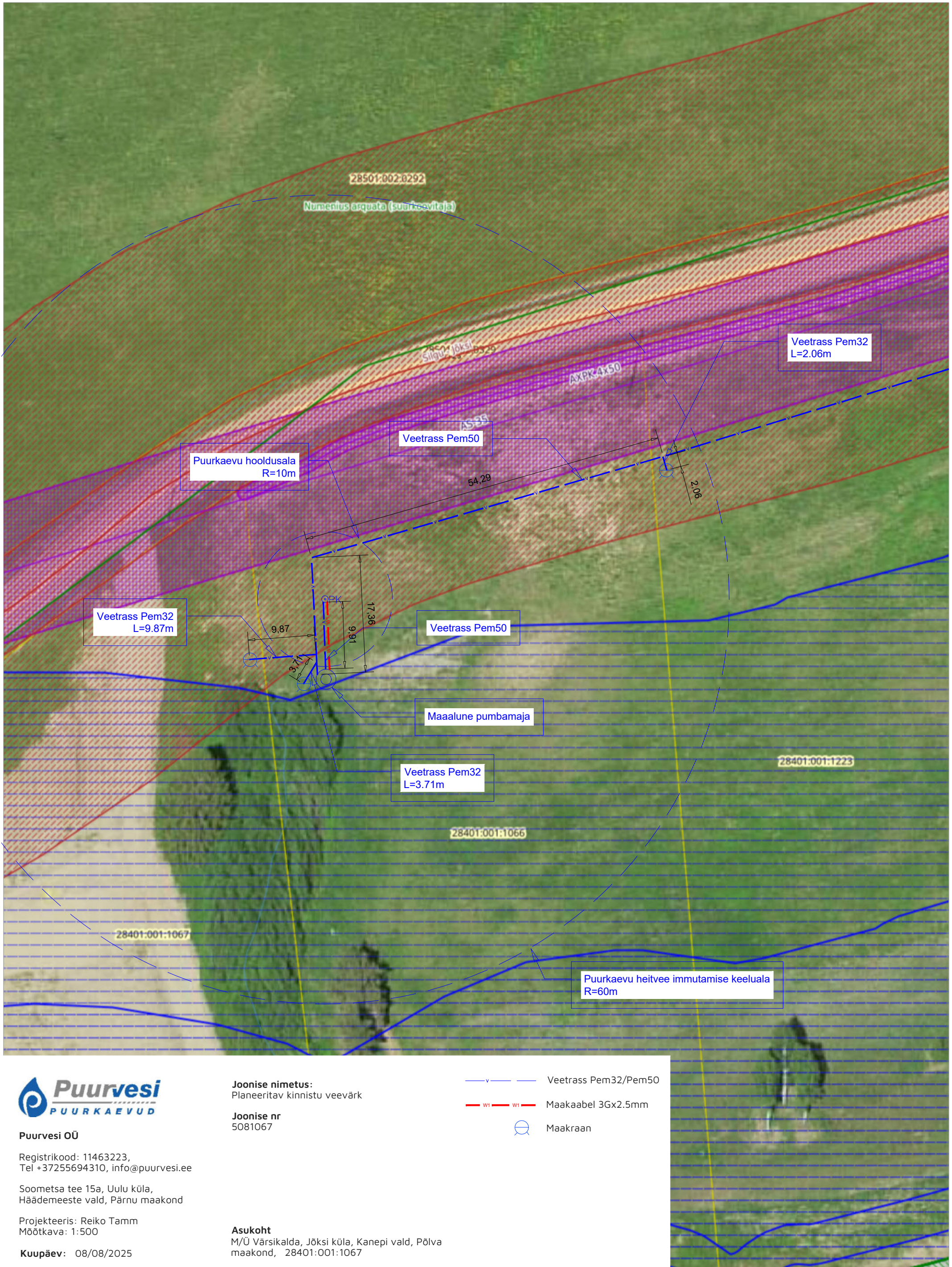
Jrk.nr	Materjal	Kogus
1.	PEM32 PN 8 toru	2.06 m

Kaevis

Veetrassi torud paigaldatakse lahtise kaevega. Veetorude paigaldamissügavus on 1,3-1,5m maapinnast arvestades. Olemasolevate kommunikatsioonide läheduses teostada kõiki kaevetöid erilise tähelepanuga.

Tasanduskiht, torustiku paigaldus ja tagasitäide

Üldjuhul tehakse ehituskaevik võimalikult kitsas, võttes arvesse võimalike tugitarindite jaoks vajalikku laiust, töötamisruumi ja seda, et torustiku ümber paiknevat algtäidet saaks vajadusel nõuetekohaselt tihendada. Ehituskaeviku ristlõige (ehituskaeviku nõlva kalle) selgitatakse konkreetsetel tööolügil Töövõtja poolt sõltuvalt geoloogilistest tingimustest. Toru aluse, tasanduskihi rajamisel tuleb juhinduda maa sisse ja vette paigaldatavate plasttorude paigaldusjuhendist RIL 77. Tasanduskiht tehakse ehituskaeviku põhja. Tasanduskiht peab olema vähemalt 0,4 m laiem kui toru läbimõõt. Tasanduskihi tihendusaste peab olema vähemalt 90% või varem läbikaevamata pinnas. Tagasitäite tegemisele võib asuda peale seda, kui on korraldatud vajalikud testimised ja selleks kasutatakse kohapeal väljakaevatud pinnast.



Puurvesi OÜ

Registrikood: 11463223,
Tel +37255694310, info@puurvesi.ee

Soometsa tee 15a, Uulu küla,
Häädemeeste vald, Pärnu maakond

Projekteeris: Reiko Tamm
Möötkava: 1:500

Kuupäev: 08/08/2025

Joonise nimetus:
Planeeritav kinnistu veevõrk

Joonise nr
5081067

Asukoht
M/Ü Värskalda, Jõksi küla, Kanepi vald, Põlva
maakond, 28401:001:1067

- v— Veetrass Pem32/Pem50
- W1— Maakaabel 3Gx2.5mm
- ⊕ Maakraan